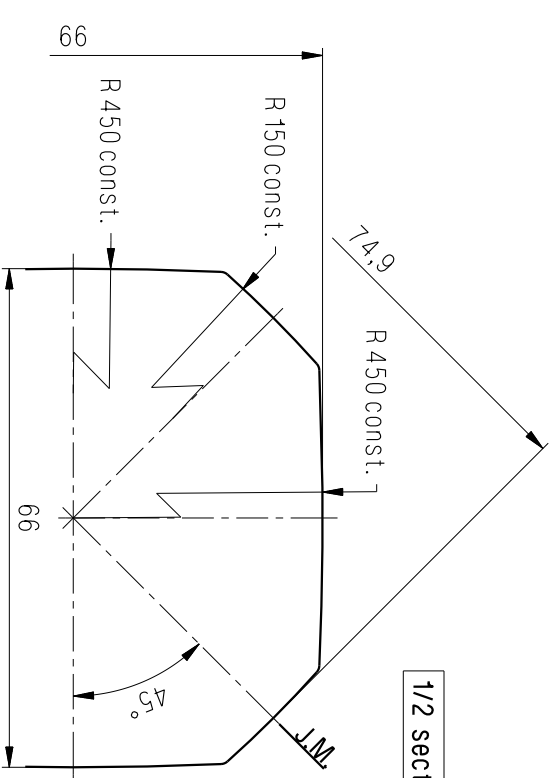
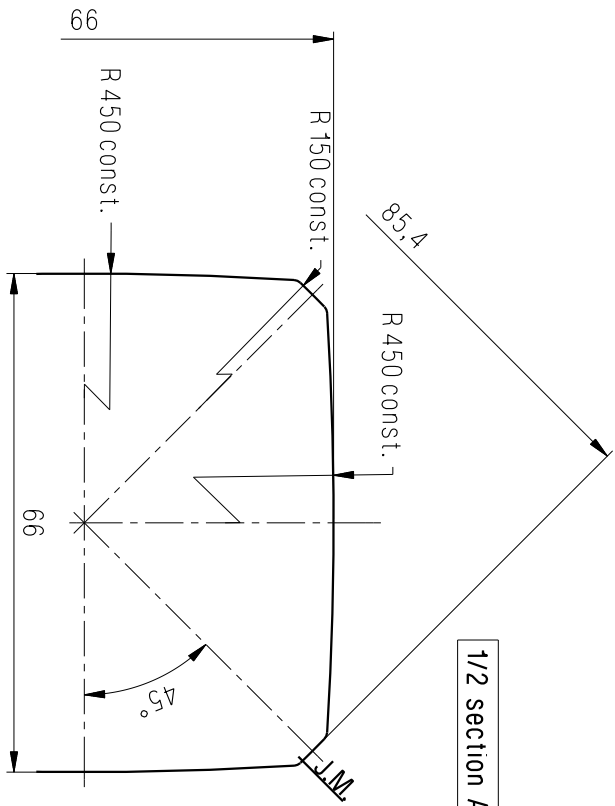
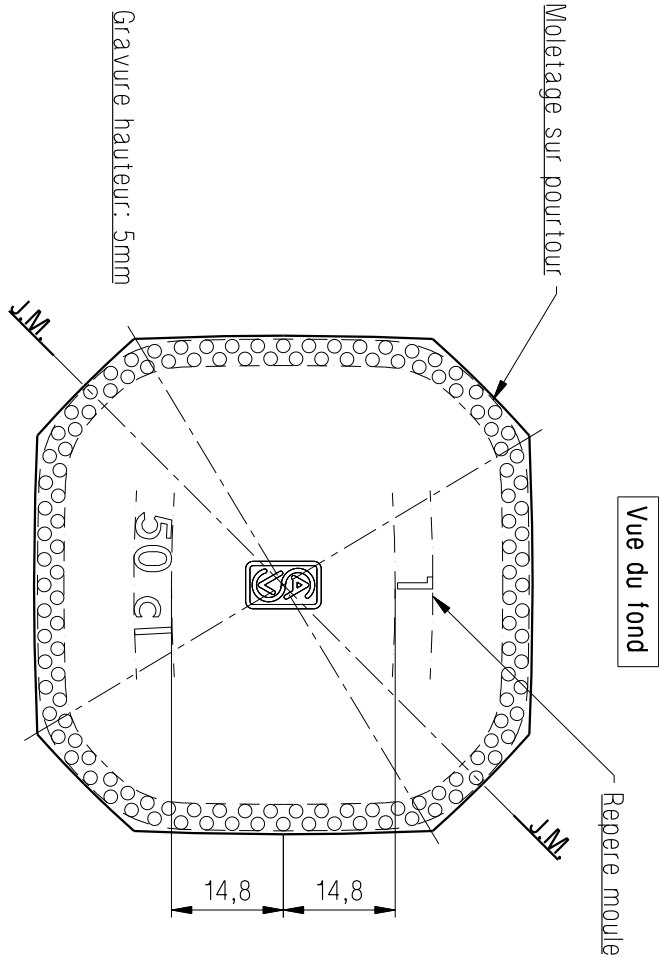
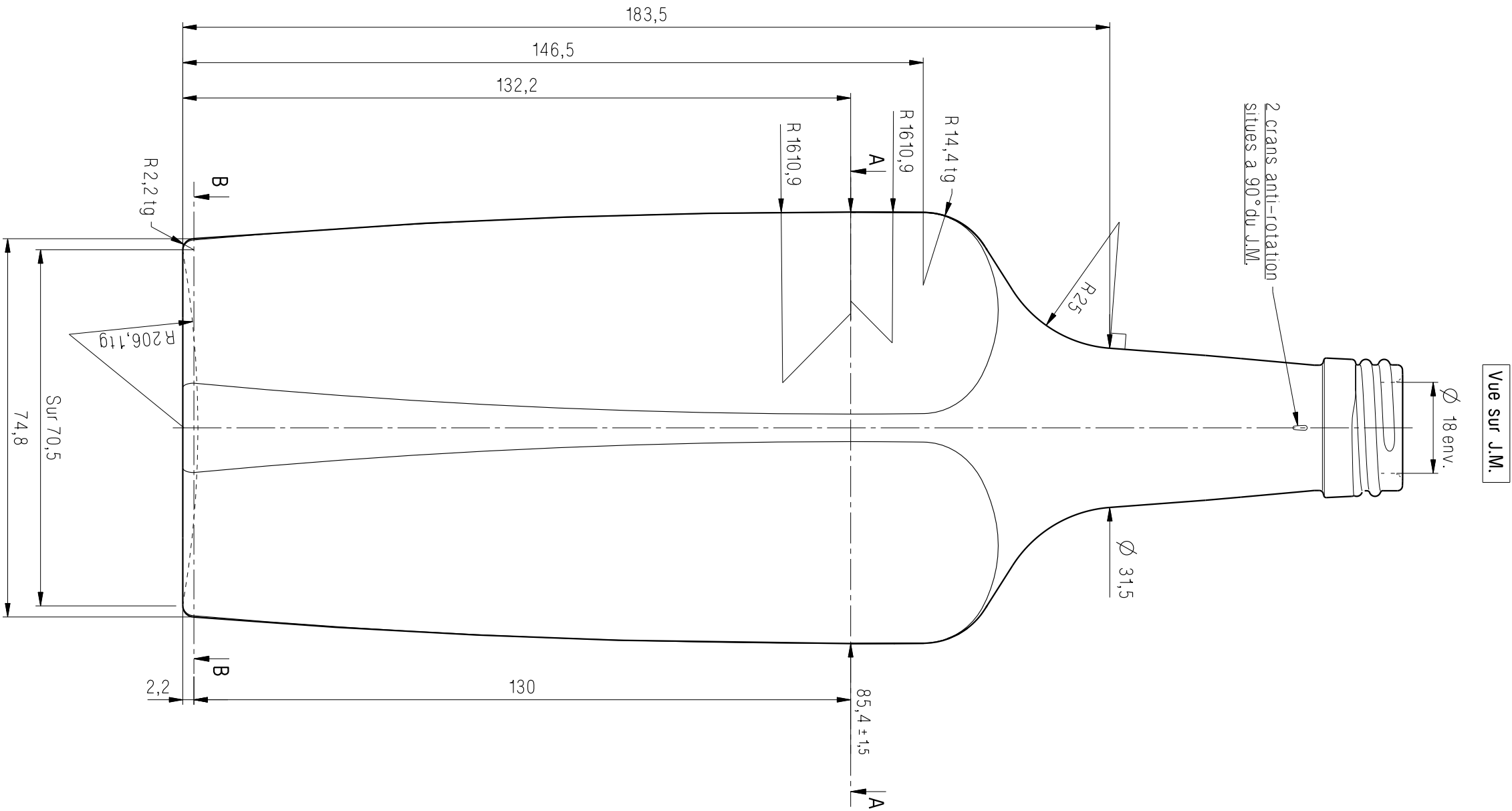
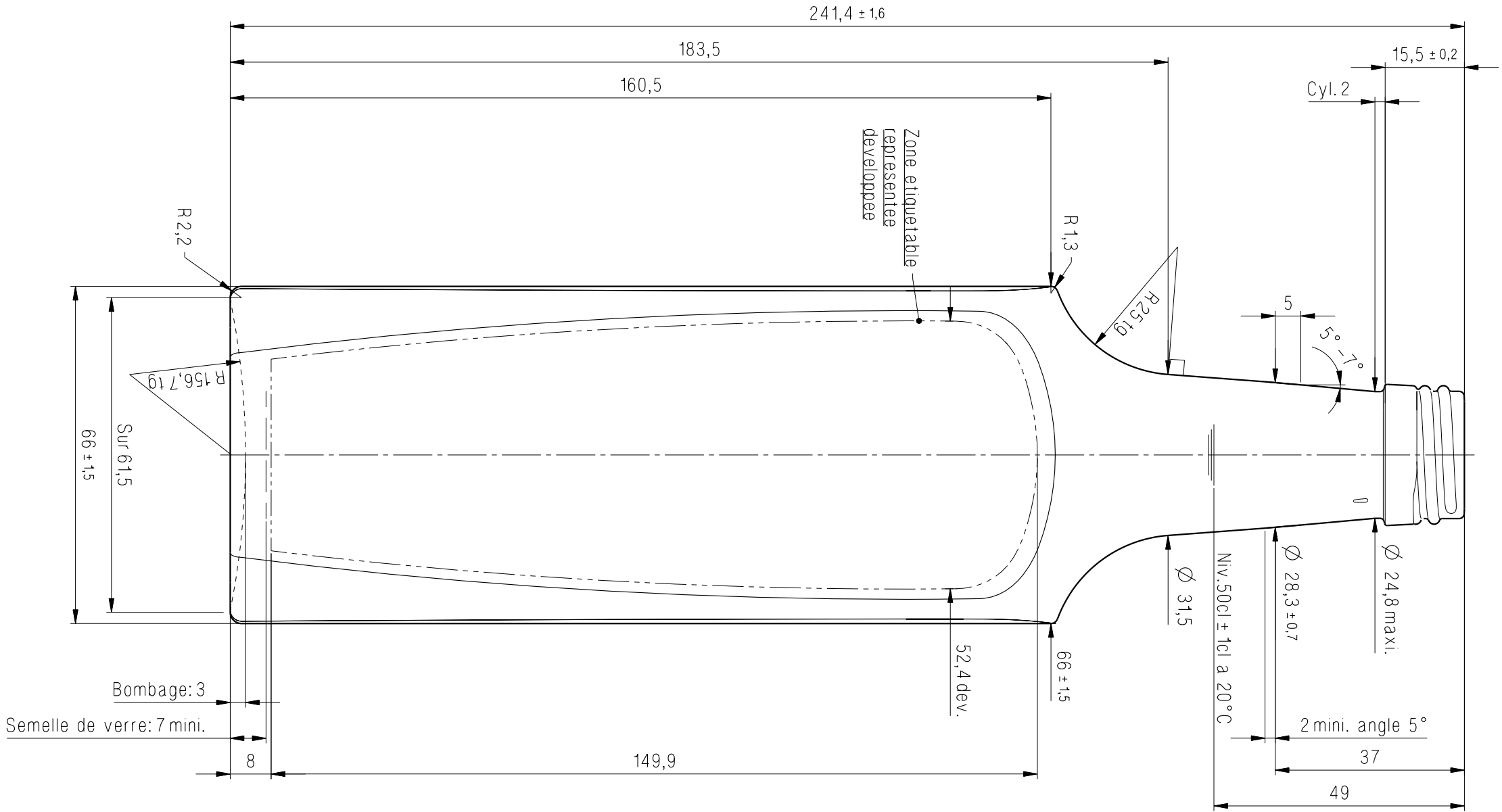


Bague selon norme GME 30.06
Dépression fillet selon norme NF EN 16292
Code: 2443



E	06-07-15	MXR	CTB	Ajout 2 crans anti-rotation en reliefs à 90° du J.M. - Modification code bague pour mise à jour de la bague selon norme NF EN 16292
D	31-03-11	MXR	DVD	Modification du moulage
C	03-07-06	BBB	DVD	Ajout zone étiquetable
B	21-01-04	BBB	DVD	Ajout semelle de verre
A	04-11-97	CCB	DMS	Supprime tolérance sur Ø débouchage (mise en conformité avec la norme)
Ind.	Date	Nom	Ver.	Modifications

DESIGNATION				
BOSTON 50 CL				
unitermm				

Capacité Utile à 20° C	50	cl ± 1	cl	Capacité Ras-Bord à 20° C	51,5	cl ± -	cl	POIDS	510	g env.
Ø Brochage:	15	mm mini		Recipient mesure:	Non			BAGUE:	BVP 28 STD 38 GME 30.06	

CARACTERISTIQUES LIMITES D'UTILISATION										Nature du produit: ALCOLS	
Ø Canule:	14	mm maxi		Volume d'alcool:	45	% maxi		Bouchage:	Capsule à serir		
T° maxi produit:	40	°C		Choc Thermique $\Delta T \leq$	-	°C		Carbonatation:	-	g/maxi	Mise en tas: Non
Ecras. vertical:	150	daN maxi		Bouchon verseur, opercule:	Non						Cette bouteille est non reemployable

SAVERGLASS		Developpement	Contrôle	Qualité Produit
Moulerie		Mention Manuscrite du Client: "Bon pour Accord" et signature		
Fabrication		Le		
Place de la Gare, 60960 Feuquières, France TEL: (33) (0)3 44 46 45 45 FAX (33) (0)3 44 46 45 00 Email: info@Saverglass.com		IND.		
Plan n° 07314		E		
Modele n° 2458				

REFERENCE AUX NORMES NF: H35-077 Tolerances , H35-078 Resistance Les cotés non toléranees sont des cotés de construction
Ce document est la propriété exclusive de Saverglass, toute reproduction ou communication est interdite sans notre autorisation écrite préalable.