

Brief Identité Visuelle

Atlani Avocats · Barreau de Paris

1. Identité et objectif

Avocat — Ruben Atlani, avocat au Barreau de Paris, s'installe en cabinet individuel à Paris, en France. J'exerce actuellement seul mais il est possible que je recrute des collaborateurs dans l'avenir.

Domaine de base — Responsabilité civile médicale côté patients — accompagnement et défense des victimes d'erreurs médicales, de fautes chirurgicales, d'infections nosocomiales. Procédures devant les juridictions civiles, pénales, disciplinaires, et devant les CCI/ONIAM.

Évolution possible — Le cabinet peut évoluer vers la défense des professionnels de santé (côté médecins, établissements), ou vers le préjudice corporel plus large (accidents, catastrophes, victimes d'infractions). L'identité visuelle doit fonctionner dans ces contextes sans être enfermée dans un seul registre.

Pour le logo — L'empathie et l'humain sont des valeurs importantes — mais l'identité ne doit pas être trop orientée 'victimes de médecine'. Équilibre recherché : sérieux et compétence d'un côté, chaleur et engagement de l'autre.

Nom — ATLANI — court, fort, mémorable, cohérent avec le domaine atlani-avocats.fr. Le A initial peut jouer un rôle graphique, sans que ce soit une obligation.

Site & email — atlani-avocats.fr · cabinet@atlani-avocats.fr

2. Analyse concurrentielle — Côté victimes

Cabinets intervenant en responsabilité médicale et préjudice corporel côté patients, c'est-à-dire exactement l'activité que je projette d'exercer. L'objectif est de construire une identité propre et identifiable : une proximité visuelle avec l'un d'eux n'est pas un veto absolu, mais on cherche à se distinguer suffisamment pour qu'aucune confusion ne soit possible.

Concurrents côté victimes



Leroux & Sénécal
Teal bleu-cyan #087890



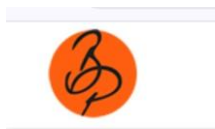
Cabinet Bibal
Noir — écritures bleu marine #1A3A7A #1A1A1A
Dommage corporel côté patients. Niveau de qualité élevé.



Ad Vitam Avocats
Bleu ardoise #4A6B8A



Dante Avocats
Marine foncé #1A2E5C
Très saturé dans le secteur



tes sur les e

Papin Avocats
Orange vif #E55A00



Coubris & Associés
Noir #1A1A1A
Caducée + balance blanc sur noir



Le Bonnois
Marine + or #1A3A7A



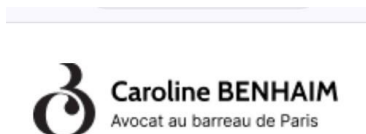
Cécile Bigre
Canard foncé #2A7A7A
Famille teal — proche Lerioux



Cabinet Braun
Bordeaux / prune #7F194B
B cursif stylisé. Victimes de dommage corporel.



Rudyard Bessis
Rouge #C43030 #C43030
Balance + lauriers — générique.



Caroline Benhaim
Noir + accent rouge #1A1A1A



Benoist André
Marine + or #1E2E7A
Colonnes/toge dans écusson



Avocate avocate en réparation du dommage corporel /



Consolin & Zanarini

Marine foncé #1A2E5C

CZ entrelacé, trait fin



Migat-Parot

Vert sauge #6B8C6B



Sophie Kerzerho

Teal moyen #2A8B8B

SK dans cercle



Darien Trannin

Teal foncé #2A7A78

DT dans carré — deux versions : petit noir sur teal, grand blanc sur teal



Dimitri Philopoulos

Teal/vert foncé #2A8B7A

DP dans carré noir arrondi



Chloé Bonnardel

Teal très foncé #083E48

CB dans carré noir sur fond teal



Benezra & Avocats

Bleu roi / indigo #3A3A8A

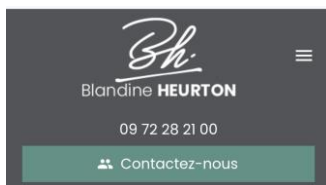
Typographique pur + B stylisé



Jehanne Collard

Bordeaux / rouge foncé #8B3040

Puzzle icon + typographie



Blandine Heurton

Gris anthracite #535458

Bh manuscrit blanc



Pauline Bigot

Vert sauge/menthe #69B189

PB initiales blanches

2b. Cabinets dans la matière — Côté professionnels & ONIAM

Ces cabinets ne sont pas des concurrents directs. Une certaine proximité est acceptable, sauf pour Limonta — toute ressemblance est absolument rédhitoire.

À éviter absolument — ancien cabinet



Limonta Avocats

Bleu cobalt / roi — cercle plein + L cursif blanc #1D4C9E

Ancien cabinet. Ni la couleur ni le concept ne peuvent être repris.

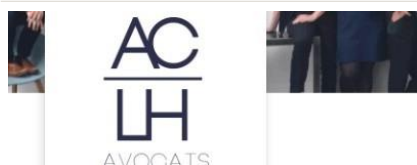
Autres cabinets côté pros / ONIAM



Cabinet Auber

Ardoise moyen #3D5A80

A dans carré, trait fin



ACLH Avocats

Marine très foncé / noir #28283C

AC/LH en grille



Tamburini-Bonnefoy

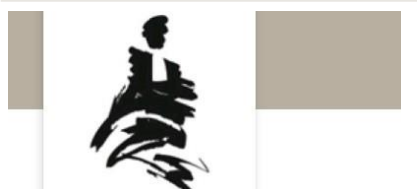
Noir, TB minimaliste #1A1A1A



Normand & Associés

Rouge bordeaux + noir #8B1A1A

Esperlulette rouge



Fabre et Associées

Noir, silhouette avocat #1A1A1A



De la Grange & Fitoussi

Marine + rouge bordeaux #3A3A6A

GF avec filet rouge



UGGC Avocats

Or / bronze + crème #C8A84C

Fleur de lys, premium



Jasper Avocats

Teal sombre #1A6B7A

Étoile géométrique blanche



Saïdji & Moreau

Indigo / bleu électrique #4A4ADE

Typographie sérif sur fond uni



Lacœuilhe Avocats

Rouge vif #E8182A



Abeille Avocats

Teal + marine #1A8B8B

Forme rayonnante



Wenger-Français

Marine profond #123B5D

WF dans cercle, demi-cercle ouvert — côté pros

3. Direction couleur

Ce qu'on cherche

- ♦ Sérieux et compétence — confiance immédiate.
- ♦ Chaleur et empathie — sans froideur institutionnelle (pas juste du noir et or comme des cabinets en M&A ou côté professionnels, **on s'adresse à des humains ici**, pas à des entreprises).
- ♦ Modernité — pas les codes éculés.
- ♦ Différenciation suffisante des concurrents directs côté victimes — différenciation absolue de Limonta.
- ♦ Palette de couleurs simples (1-3 couleurs), qui doit fonctionner sur fond blanc (courriers etc).

Pour la couleur principale, le bleu semble naturellement adapté : couleur de confiance et de compétence, bien ancrée en droit et en droit médical, et qui me représente bien. Reste à trouver la teinte de bleu parfaite, à la fois belle, adaptée (sérieux et humain) et pas exactement identique à un autre cabinet dans l'idéal.

Une autre couleur reste envisageable — le graphiste est libre de proposer toute autre direction.

4. Direction logo

Logos qui m'ont plu

Ces logos m'ont particulièrement bien plu — pas des modèles à copier, juste des références.



Darien Trannin



Tamburini-Bonnefoy



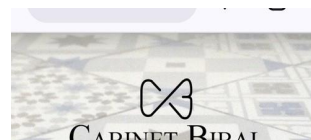
UGGC Avocats



Dante



Lerieux & Sénécal



Cabinet Bibal

Au contraire, la majorité des autres logos présentés ci-dessus ne me plaît pas (pas très beau et peu moderne).

Options envisagées

Atlani Avocats (Le nom en entier — court, fort, cohérent avec le domaine atlani-avocats.fr ; un seul grand A partagé entre les deux ?)

AA (Pour les initiales de Atlani Avocats — propositions bienvenues.)

RA (Pour les initiales de Ruben Atlani. Deux réserves : la prononciation est moche, et une légère incohérence avec le domaine atlani-avocats.fr. Pas exclu, propositions bienvenues.)

À éviter absolument

- Les symboles juridiques et médicaux trop conventionnels — balance, lauriers, caducée, croix, toge.
- Un style trop décontracté — le registre est humain mais reste juridique et premium.

Ce qu'on recherche

- Un logo utilisable en signature de mail, en-tête de courrier, sur le site internet, sur une carte de visite et sur les réseaux sociaux (donc possible déclinaison du logo en grand format et en petit format).

0 Élégant à 100 Audacieux : 10

0 Léger à 100 Sérieux : 90

0 Traditionnel à 100 Moderne : 70

0 Sympathique à 100 Professionnel : 50

0 Féminin à 100 Masculin : 60

0 Coloré à 100 Conservateur : 60

0 Économique à 100 Haut de gamme : 80

Le graphiste est entièrement libre de proposer des directions non explorées ici. Ce brief indique un positionnement et des contraintes de différenciation — pas une solution. La meilleure identité sera probablement celle qu'on n'a pas encore imaginée.