

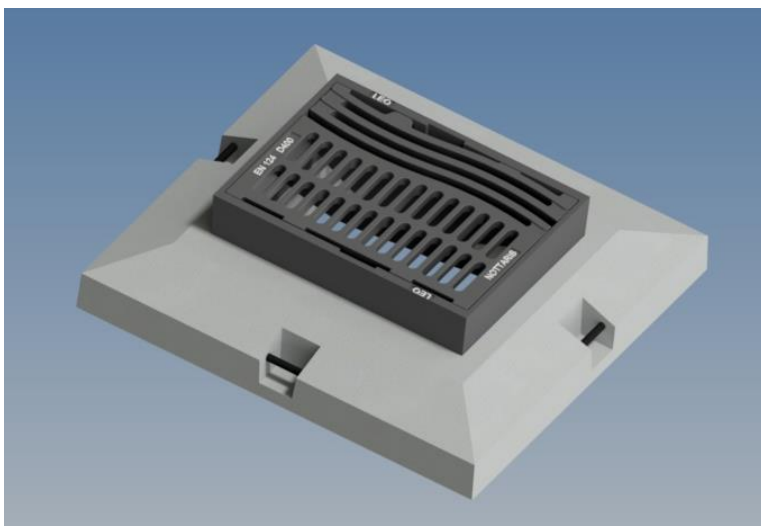
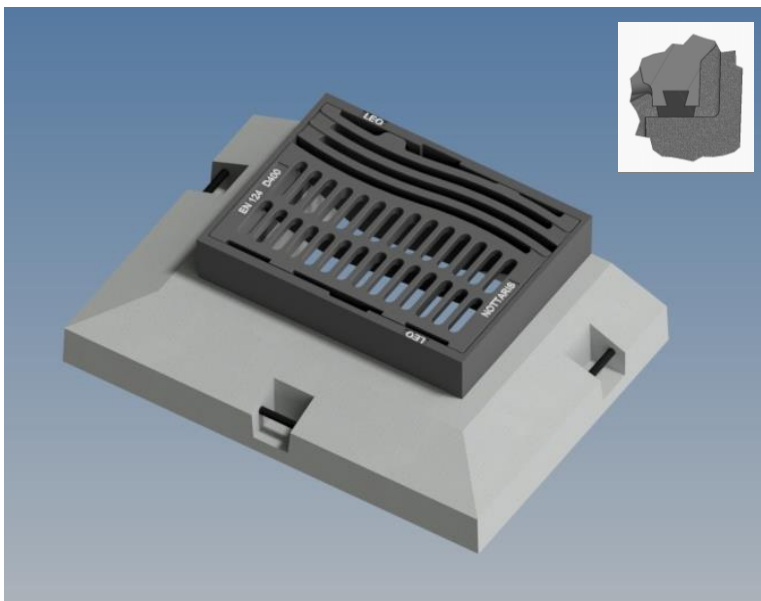
## Strassenrost

### Federklemmrost für Selbstarretierung **System LEO**

**Fig. 503-115** Mit exzentrischem Betonsockel 60 x 85 cm, höhenverstellbar mittels Schrauben

**Fig. 503-114** Mit zentrischem Betonsockel 78 x 85 cm, höhenverstellbar mittels Schrauben

Klasse D 400, gemäss EN 124



#### **Eigenschaften**

1. Velo-Klemmrost mit Selbstarretierung, Abmass Rost 370 x 520 mm
2. Höhenverstellbar mittels Schrauben bis 60 mm
3. Konischer Anzug der Schlitzte
4. Starke, widerstandsfähige NEO-Gummieinlage aus EPDM 70 shore mit einer Schwalbenschwanz-Führung (im Rost)
5. Einlaufquerschnitt 890 cm<sup>2</sup>
6. Schlitzte 90° zur Fahrtrichtung

#### **Vorteile**

- Ohne Ziehgerät höhenverstellbar
- Sicherheit für Zweiradverkehr
- Steine bleiben nicht stecken
- mit Klemmsicherung

#### **Variante GRIP**

- Mit Nottaris TOP GRIP-Struktur im Bereich der Querschlitze, ALL IN ONE- Fig. 560